

Plante & Cité : des ressources et des services accessibles aux enseignants et étudiants

Présentation en présentiel et en visioconférence en partenariat avec Institut Agro Rennes Angers



Val Rahmeh ©Geneviève Girod Alticime



PLANTE & CITÉ INGÉNIERIE DE LA NATURE EN VILLE



Plante & Cité
Ingénierie de la nature en ville

Rôles et missions

1

Animer un réseau professionnel (collectivités, entreprises, recherche, formation)

- Identifier les problématiques communes et d'intérêt partagé par les professionnels des secteurs publics et privés
- Partager et mutualiser les expériences

2

Mener des études et des expérimentations

- Construire des programmes d'études et de recherche appliquée en lien avec des partenaires scientifiques et techniques

3

Produire et diffuser des ressources / services aux adhérents

- Produire et diffuser des ressources opérationnelles pour les professionnels de la nature en ville au sein des **collectivités et des entreprises de l'amont à l'aval.**

- Association loi 1901 créée en 2006 au **cœur du Campus du Végétal à Angers**



- Dans la dynamique du pôle du Végétal

Réseau des adhérents

803 adhérents en 2024 :

87

Centres de recherche
et de formation

251

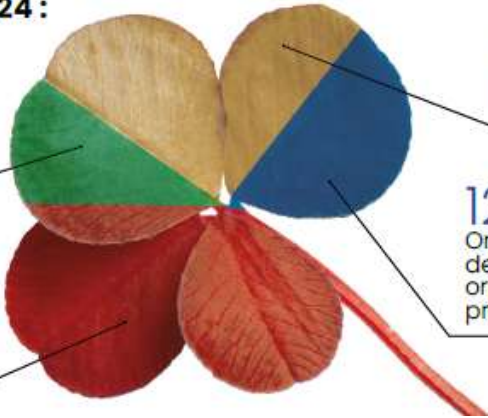
Collectivités
territoriales

120

Organismes
de conseil et
organisations
professionnelles

345

Entreprises de
la filière de l'horticulture
et du paysage et autres
entreprises gestionnaires
d'espaces verts

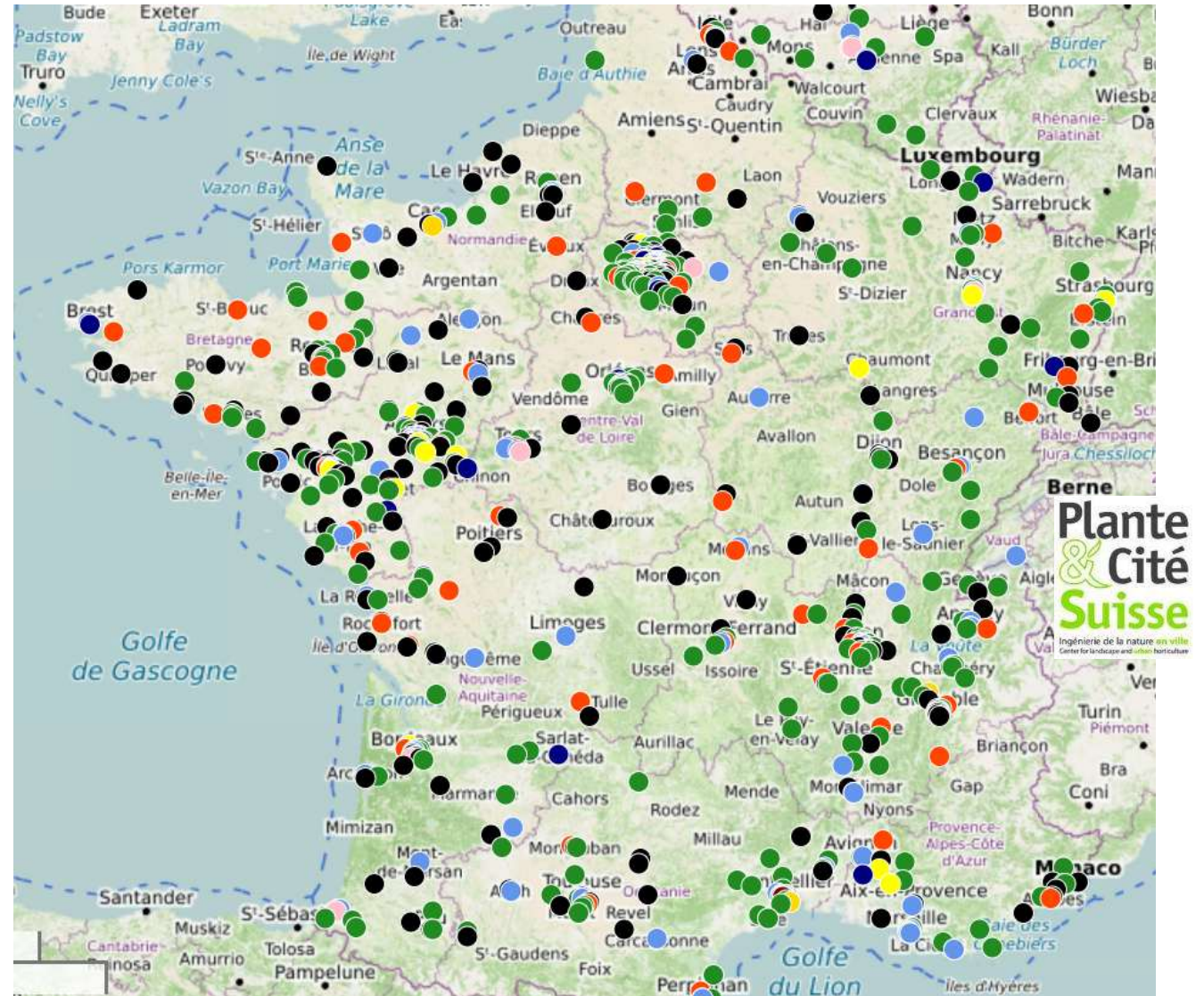


Présidence : **ville d'Angers**

1^{ère} vice-présidence : ville de Versailles

2^{ème} vice-présidence : SAS Eric Lequertier

35 administrateurs dont Institut Agro Rennes-
Angers et EPLEFPA Vert d'Azur



Focus établissements d'enseignement supérieur

- AGROPARISTECH
- ECOLE NATIONALE SUPERIEURE D'ARCHITECTURE DE PARIS LA VILLETTE
- ECOLE NATIONALE SUPERIEURE DE PAYSAGE
- FACULTE DES SCIENCES UNIVERSITE CATHOLIQUE DE L'OUEST
- FGES (UNIVERSITE CATHOLIQUE DE LILLE)
- GROUPE ESA
- HAUTE ECOLE CHARLEMAGNE
- INSA CENTRE VAL DE LOIRE
- INSTITUT AGRO RENNES-ANGERS
- ISTOM ECOLE D'AGRO-DEVELOPPEMENT INTERNATIONAL
- JUNIA
- UNIVERSITE DE LORRAINE-INRAE
- MUSEUM NATIONAL D'HISTOIRE NATURELLE
- UNILASALLE
- UNIVERSITE ANGERS
- UNIVERSITE DE LIEGE
- UNIVERSITE DE TOURS - UNIVERSITE LYON 2 LUMIERE
- UNIVERSITE PARIS NANTERRE

Focus établissements de formation technique

- ASSOCIATION OUVRIERE DES COMPAGNONS DU DEVOIR ET DU TOUR DE FRANCE
- CAMPUS BOUGAINVILLE
- CAMPUS MONTRAVEL
- CAMPUS POUILLE
- CDHR CENTRE VAL DE LOIRE
- CENTRE DE FORMATION HORTICOLE DE LAVAL (QUEBEC)
- CENTRE HORTICOLE D'ENSEIGNEMENT ET DE PROMOTION (C.H.E.P)
- CFA AGRICOLE DEPARTEMENTAL DU LOIRET
- CFA AGRICOLE DES PYRENEES ORIENTALES
- CFA CFPPA DE KERLIVER
- CFAA DU DOUBS
- CFP - MFR LA FERRIERE
- CENTRE DE FORMATION PROFESSIONNELLE FORESTIÈRE
- CFPPA - LYCEE NATURE
- CFPPA AGRICOLE DU BAS-RHIN
- CFPPA DU VAUCLUSE (LOUIS GIRAUD)
- CFPPA TOURS FONDETTE
- CNPH-PIVERDIERE
- CPSA COMBOURG
- ECOLE DE SAINT-ILAN
- ECOLE DU BREUIL
- EPLEA LOUIS PASTEUR
- EPLEFPA CFPPA LA GERMINIERE
- EPLEFPA COUTANCES
- EPLEFPA DE BRIVE-VOUTEZAC (LEGTA)
- EPLEFPA DE MERDRIGNAC
- EPLEFPA DE SAINTONGE
- EPLEFPA DES FLANDRES
- EPLEFPA DES SILLONS DE HAUTE ALSACE
- EPLEFPA DU BOURBONNAIS
- EPLEFPA HORTICOLE ET PAYSAGER D'EVREUX
- EPLEFPA LE FRESNE
- EPLEFPA LUCIEN QUELET
- EPLEFPA LYON-DARDILLY-ECULLY
- EPLEFPA METZ COURCELLES - CHAUSSY
- EPLEFPA NANTES TERRE ATLANTIQUE
- EPLEFPA ROANNE CHERVE
- EPLEFPA TERRE D'HORIZON
- EPLEFPA VERT D'AZUR
- FONDATION D'AUTEUIL
- GROUPE ANTOINE DE SAINT-EXUPERY - SITE GIORGIO
- FRASSATI
- HORTITHEQUE - CFA CFPPA HORTICOLE
- INSTITUT DE GENECH
- LA MOUILLERE - ECOLE D'HORTICULTURE D'ORLEANS
- LEGTAP DE BRIACE
- LPA CAMILLE GODARD
- LPA HORTICULTURE ET PAYSAGE
- LPA LA LANDE DE LA RENCONTRE
- LPA THURE - DANIEL MATIRON
- LYCEE DE KERBERNEZ
- LPA DE RIBECOURT
- LYCEE HORTICOLE DE GRENOBLE SAINT ISMIER
- LYCEE HORTICOLE GASTON CHAISSAC
- LYCEE KERPLOUZ LA SALLE
- LYCEE PROFESSIONNEL DE PLAGNY
- MAISON FAMILIALE RURALE CHESSY (MFR)
- MFR DE L'OUEST LYONNAIS
- MFR DES METIERS DE LA MONTAGNE
- MFR DU SENONAI

Un réseau de partenaires scientifiques, techniques, institutionnels

ASSOCIATIONS ET FÉDÉRATIONS PROFESSIONNELLES



SCIENTIFIQUES ET TECHNIQUES



RÉSEAUX



INSTITUTIONNELS



À L'INTERNATIONAL



RÉSEAUX D'ÉLUS

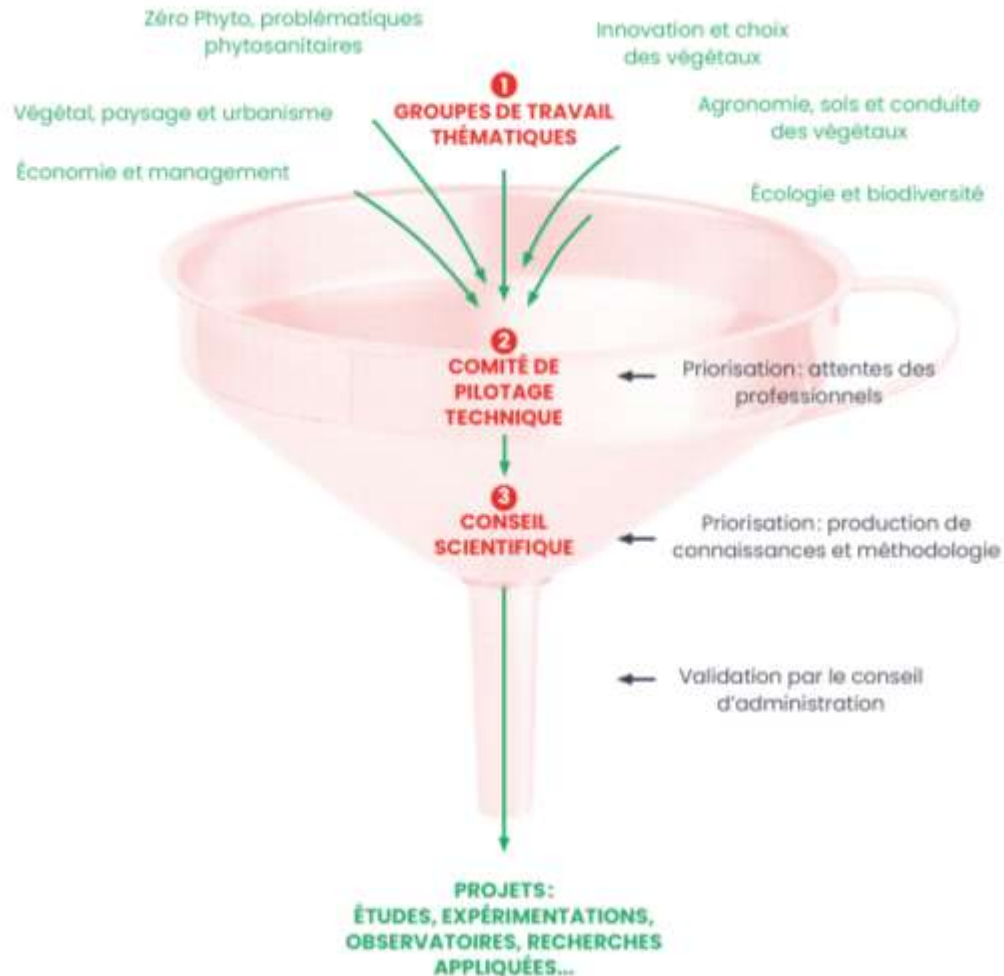
Le développement de Plante & Cité est soutenu par:



Une trentaine d'études chaque année sur 6 thématiques



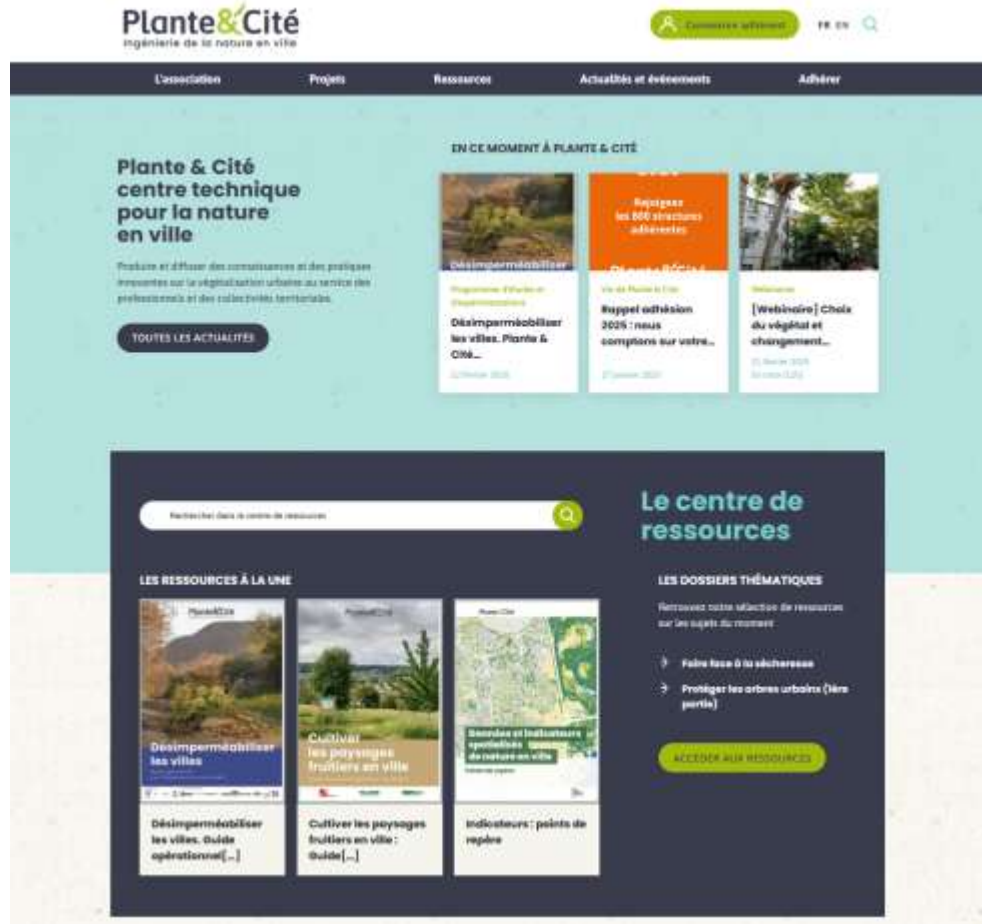
Des projets construits avec les professionnels



PARTICIPATION DES PROFESSIONNELS DE LA FILIERE

- Groupes thématiques annuels : émergence des besoins
- Comité de pilotage technique : priorisation des projets
- Conseil scientifique : production de connaissances et méthodologie
- **Conseil d'administration** : valide la programmation annuelle

Les ressources en ligne



Guides techniques – **Rapports d'enquêtes** – Bulletin de veille documentaire – Notes aux décideurs ...



Quelques parutions récentes de Plante & Cité

[Accessible sur www.plante-et-cite.fr]



Programme POME
[2023-2024]



Programme MURMURE
[2022-2024]



Programme ARBUOGECO
[2021-2024]



Programme DESSERT
[2021-2024]

Autres supports de diffusion

- Journées techniques
- Webinaires mensuels
- Jeu sérieux sur la gestion écologique
- Expositions intérieure / extérieure itinérantes



Visite lors de l'atelier à Orléans sur la conception écologique. / Sandrine Larramendy, Plante & Cité

Des outils en ligne

Connaissance et action



www.floriscopes.io

Bonnes pratiques et exemplarité



www.label-ecojardin.fr

Inspiration et adaptation



www.ecophyto-pro.fr



www.baremedelarbre.fr



www.capitale-biodiversite.fr



www.nature-en-ville.com

Organisation des équipes

➤ Une 20aine de salariés (dont 17 permanents)

PÔLE DE DIRECTION

- Directrice : Caroline GUTLEBEN
- Responsable Administrative et Financière
- **Directeur des Systèmes d'Information**
- Responsable des Relations Publiques

PÔLE ETUDES ET RECHERCHES

Responsable coordination scientifique :
Pauline LAÏLLE

Construction et mise en œuvre de programmes d'étude

- Chargés de mission
- Chargés d'études

Animation et développement d'outils :

- Végébase – Floriscope
- Barèmes de l'arbre
- EcoJardin

PÔLE EDITIONS ET DIFFUSION

Responsable Editions et diffusion :
Aurore MICAND

Projets d'édition :

- Chargé de projet
- Assistant d'édition

Service documentaire :

- Responsable du service documentaire et du centre de ressources

PÔLE COMMUNICATION ET ANIMATION RESEAUX

Responsable Communication et animation réseaux :
Ludovic PROVOST

- Assistante - Gestion des adhésions
- Animation réseaux sociaux

PLATEFORMES WEB ET SERVICES AUX ADHÉRENTS

- Chargé de diffusion web
- Responsable expériences utilisateurs et adhérents



Services aux adhérents



Forum des adhérents 2 mai 2024 Paris

Accéder à toutes les ressources en ligne

Votre compte utilisateur

- Un compte utilisateur par personne (salariés, enseignants, documentalistes...)

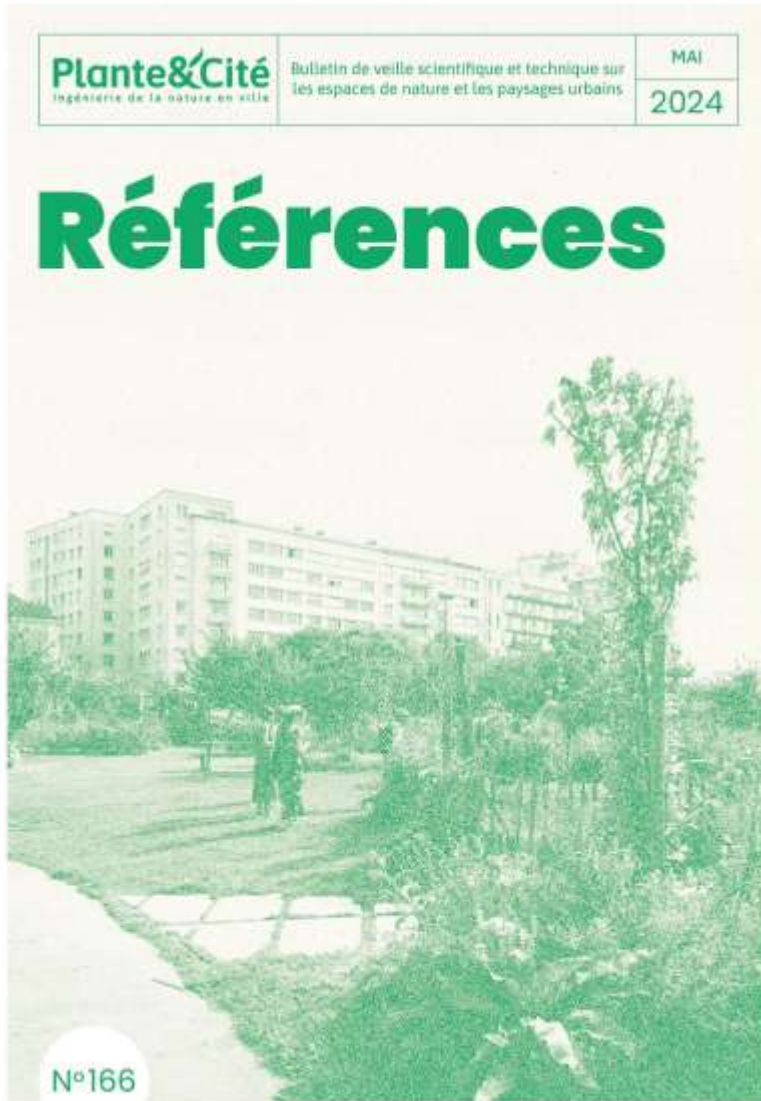
Spécificité pour les étudiants, apprenants : possibilité de créer un compte par promotion

Au moment de la création du compte (paramétrage mot de passe) + abonnement au bulletin de veille et à la lettre d'information

- Rapprochez-vous du contact référent de Plante & Cité (contact technique) au sein de votre établissement (qui peut gérer les comptes – ajout, suppression)
- En période de stage en entreprise / collectivités
 - Si structure adhérente : demander la création de votre compte personnel
 - Si non-adhérente : parlez-en

Contact Plante & Cité pour les contacts référents : Océane Mabyre, Assistante de gestion et relation aux adhérents - oceane.mabyre@plante-et-cite.fr - 02 22 06 14 16 - 07 66 58 29 42

Recevoir le bulletin de veille mensuel *Références*



- Sélection d'articles parus dans la presse spécialisée française et étrangère
- Tous les articles sont référencés sur le centre de ressources de Plante & Cité (plus de 10 000 références)
- Pour les adhérents, possibilité de commander des copies d'articles

Accès aux articles référencés

➤ Pour les établissements d'enseignement et de formation

1. Accédez aux documents (revues, articles) au sein du centre de documentation ou bibliothèque de votre établissement
2. Utilisez les formulaires de commande de copies d'articles depuis le site Plante & Cité ou le bulletin de veille (copies papier envoyées par courrier)

 Demander un document

Document concerné : La déimperméabilisation des sols urbains peut être rapide, simple... et efficace
1 - 10546

Votre adresse de livraison

PROVOST Ludovic
PLANTE & CITÉ
MAISON DU VEGETAL
26 RUE JEAN DUMERAS
49000 ANGERS
France

Votre adresse email

ludovic.provost@plante-et-cite.fr

Si vous souhaitez d'autres copies de documents (support imprimé),
indiquez leurs cotes ci-après

Les adresses ci-dessus sont inviolables et finales, mais seront utilisées uniquement pour votre
compte : ces données ne seront pas communiquées dans votre base (RGPD) de 2018.
Pour des raisons de droits d'auteurs, les articles sont envoyés par courrier postal - Arts L.111-2
et L.111-4 du Code de la propriété intellectuelle - CPI.

 Envoyer le message



**REFERENCES - N°179 - juillet-août
2025**

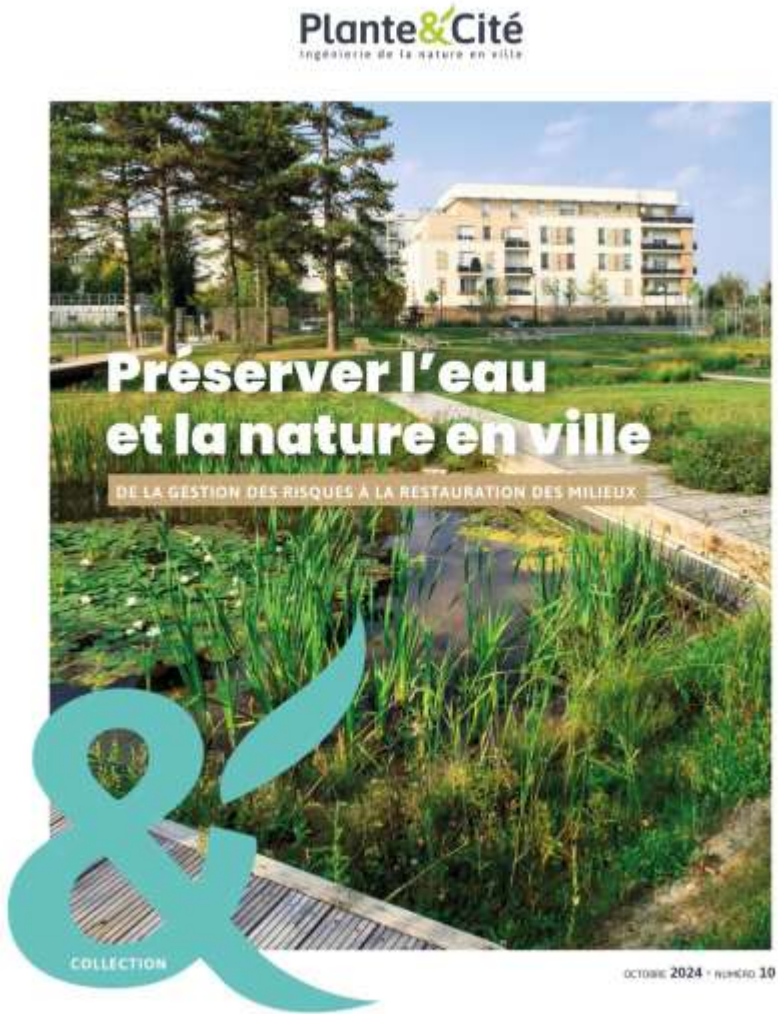
Chers adhérents,

Vous venez de recevoir le dernier bulletin de veille de Plante & Cité. Pour obtenir les articles en format imprimé, reportez dans ce formulaire la cote des articles pour lesquels vous souhaitez une copie. Vous pouvez demander environ 7 copies d'articles par bulletin et par personne.

Pour des questions de droits, ces copies seront envoyées par courrier postal.

NB : LE BULLETIN EST STRICTEMENT RÉSERVÉ AUX ADHÉRENTS.
Merci de ne pas le transmettre à des personnes extérieures à votre structure.

La publication annuelle collection &



Journées techniques et webinaires : programme 2025/2026



Saint-Omer ©Jean-Philippe TEYSSIER

Evènements : journées techniques 2025



Les journées techniques, tarification Plante & Cité (JT)

03/06 : JT
« Désimperméabiliser les sols urbains »
[Angers]
Institut Agro Rennes Angers + Angers Loire Métropole

Robin Dagois + Maxime Guérin

150 participants

27/11 : JT « Racines d'arbres et réseaux enterrés »
[Paris La Défense]
CD 92 + CAUE 92

Pauline Laille + Alice Meyer-Grandbastien



05/02 : Rencontre annuelle EcoJardin
[Paris La Défense] et visio
Ministère de la Transition Ecologique
Gratuit (repas à la charge des participants)
Aurore Micand + Suzanne Pacaud

150 participants (présentiel et visio)



Les autres évènements, diffusion élargie hors format journées techniques

Evènements : journées techniques 2026



Les journées techniques, tarification Plante & Cité (JT)

Juin : JT biodiversité des sols urbains (programme BISES) [Nantes ?]
Consortium BISES
Robin Dagois

2nd semestre :

JT Concilier enjeux de préservation du patrimoine historique et défis écologiques (ARCHE)
Lieu : ville adhérente P&C et du programme Action Cœur de ville [Toulouse ? Pau ? Valence ?]
Sites et Cités – Action cœur de ville (ANCT)
Sandrine Larramendy



05/02 : Rencontre annuelle EcoJardin
[Paris La Défense] et visio
Ministère de la Transition Ecologique
Gratuit (repas à la charge des participants)
Aurore Micand

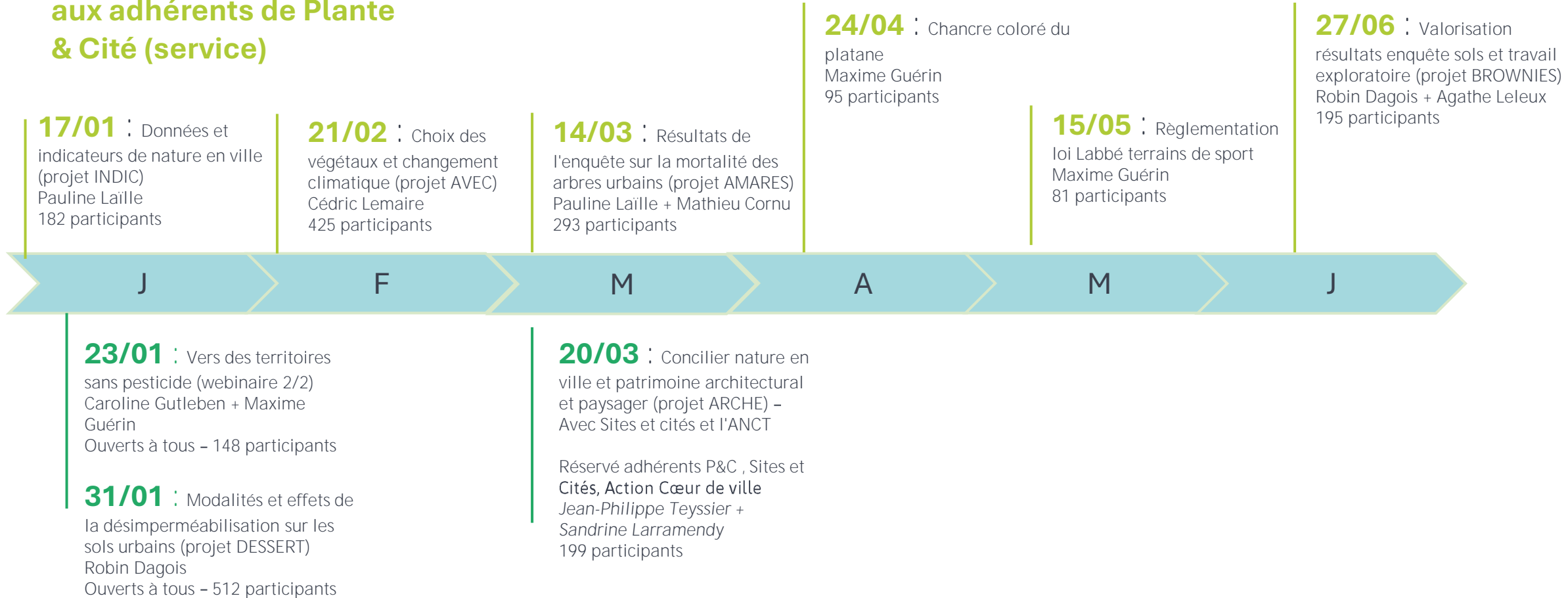
Les autres évènements, diffusion élargie hors format journées techniques



Evènements : webinaires 1^{er} semestre 2025 (2230 participants)



Les webinaires réservés aux adhérents de Plante & Cité (service)



Les autres évènements en ligne

Evènements : webinaires 2ème semestre 2025



Les webinaires réservés aux adhérents de Plante & Cité (service)

29/08 :
Frelon à pattes jaunes
(frelon asiatique)
Mélissa Haouzi
99 participants

29/08 :
Noues
végétalisées
(projet NOUPS)
Robin Dagois
327 participants

24/09 :
Plante & Cité à
destination des
enseignants et
étudiants
Institut Agro
Rennes Angers
Ludovic Provost +
Florence Cadeau

21/11 :
Choix des
arbustes en
partenariat avec
Les
Arbusticulteurs
Robin Dagois

20/12. :
Bilan 2025 et
perspectives
2026
Equipe de Plante &
Cité



20/11 :
1^{er} webinaire « fenêtre sur la
recherche » Valorisation des
résultats du programme BAUM –
PUCA - "BIOREV'AIX"
Avec Jean-Noël Gonzalès
Ouvert à tous
Sandrine Larramendy et Mathilde Elie



Les autres évènements en ligne,
diffusion élargie

Plante&Cité

Evènements : webinaires 1^{er} trimestre 2026



Les webinaires réservés aux adhérents de Plante & Cité (service)

Cohabitation entre
les racines et
réseaux enterrés »
(projet RESEAUX)
Pauline Laille

Mieux intégrer
les grimpantes
aux
aménagements
urbains (projet
GRIMPANTES)
Mélissa Haouzi

EcoJardin,
évolution du
référentiel
Aurore Micand

- indicateurs pour le suivi de la biodiversité des sols (projet BISES)
- Végétal Local (pour valoriser l'e recensement)
- Observatoire Sylvadense sur les îlots boisés denses
- Résultats d'enquête du projet EcoChantier
- Engrais (actu alité phytosanitaire)
- Cimetières (partage d'expériences)



Les autres évènements en ligne à diffusion élargie



Recevoir la lettre d'information de Plante & Cité



La lettre septembre 2025

À LA UNE

Découvrez les dossiers thématiques de Plante & Cité



Afin de faire gagner du temps aux professionnels, Plante & Cité propose depuis 2024 un nouveau format de diffusion : les "dossiers thématiques".

Ils rassemblent des ressources clés autour d'une thématique, facilitant la recherche bibliographique pour s'acculturer à un sujet. Les premiers dossiers ont porté sur la protection des arbres urbains et comment faire face à la sécheresse.

Ces dossiers sont réservés aux adhérents.

Pour consulter les dossiers

Études et expérimentations

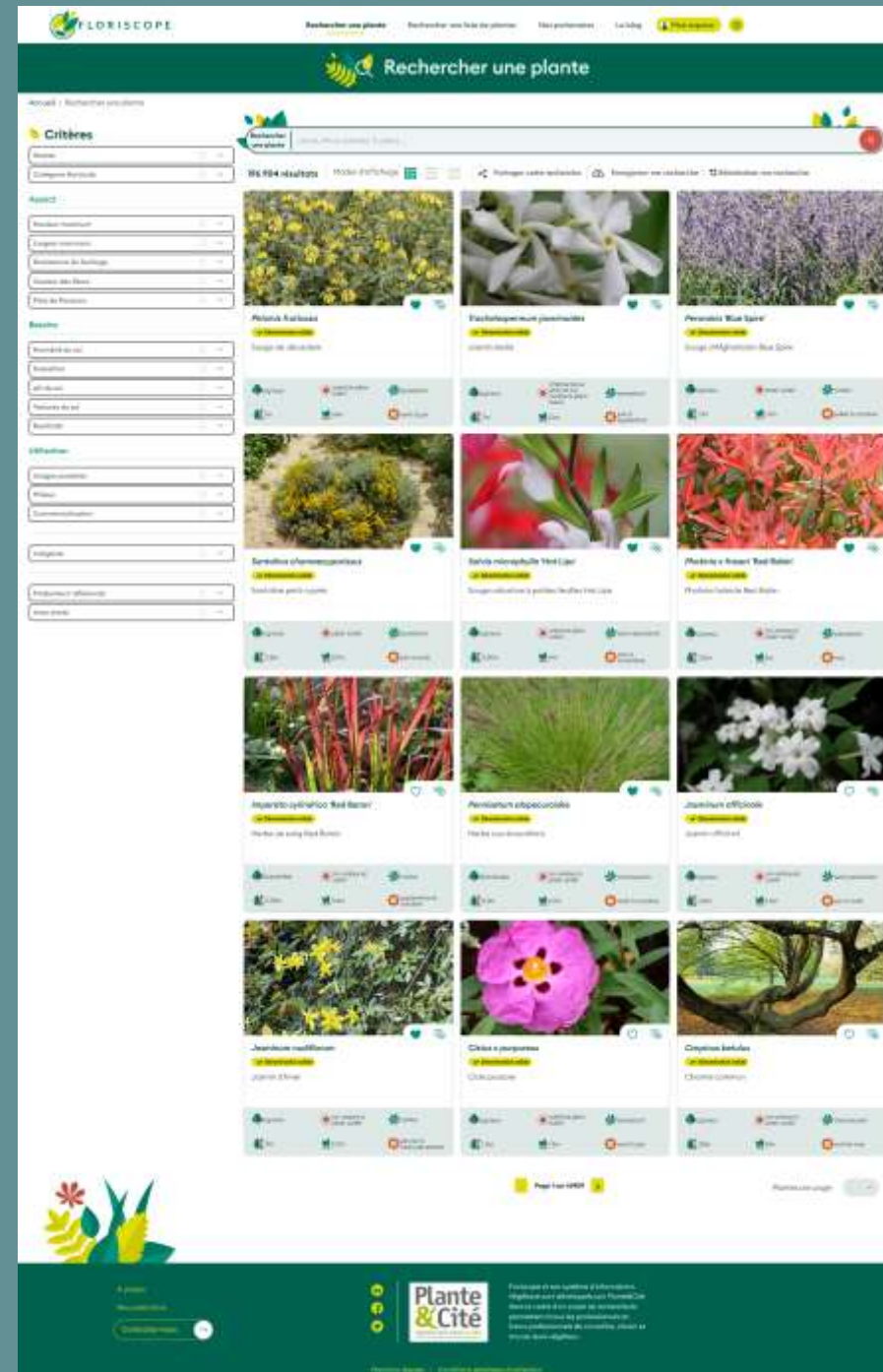
- Actualités du centre technique
 - Nouvelles ressources
 - Etudes et expérimentations
 - Journées techniques
 - Webinaires
 - Vie de Plante & Cité
 - Repéré pour vous

Envoyée à 8000 destinataires (adhérents et non-adhérents)

Floriscopes



Connaître, choisir et trouver
des végétaux
pour les jardins et espaces verts





FLORISCOPE

18 critères de recherche



Commercialisation

SOL (pH, Texture)

Rusticités

Indigénat

Période

Strates

Largeur

Exposition

Milieux

Hauteur

Producteurs référencés

Catégorie

Usages possibles

EAU (Humidité du sol)

Avec photo

Couleur de fleurs

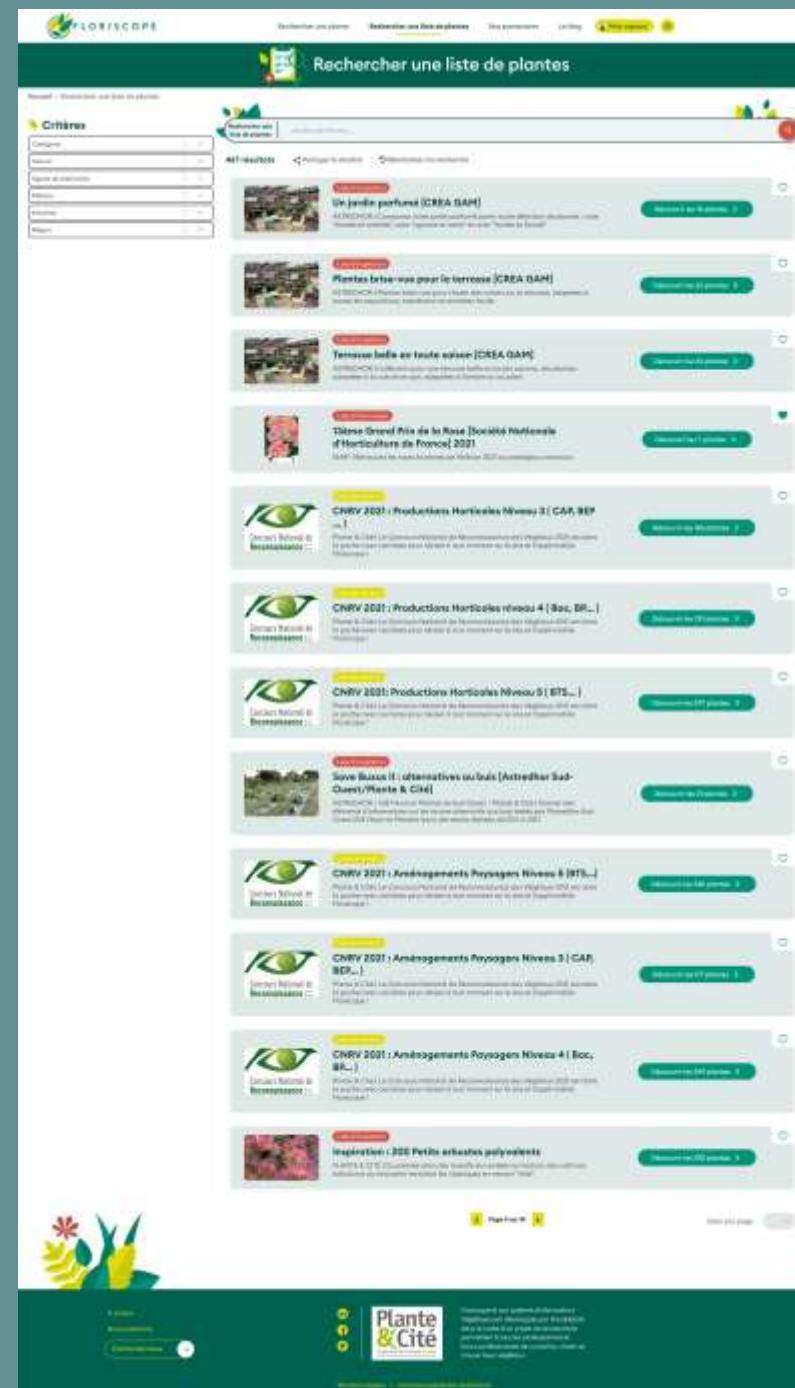
Persistance du feuillage



Nouveau

Recherchez des listes de plantes

pour s'inspirer, s'informer, réviser...



[< Retour](#)

[Liste d'information](#)

Projet AVEC (Adaptation du végétal au climat de demain) : Résultats 2025

[Découvrir les 2 270 plantes >](#)

PLANTE&CITE | Liste des plantes avec données liées au Changement Climatique



AVEC : ADAPTATION DU VÉGÉTAL AU CLIMAT DE DEMAIN

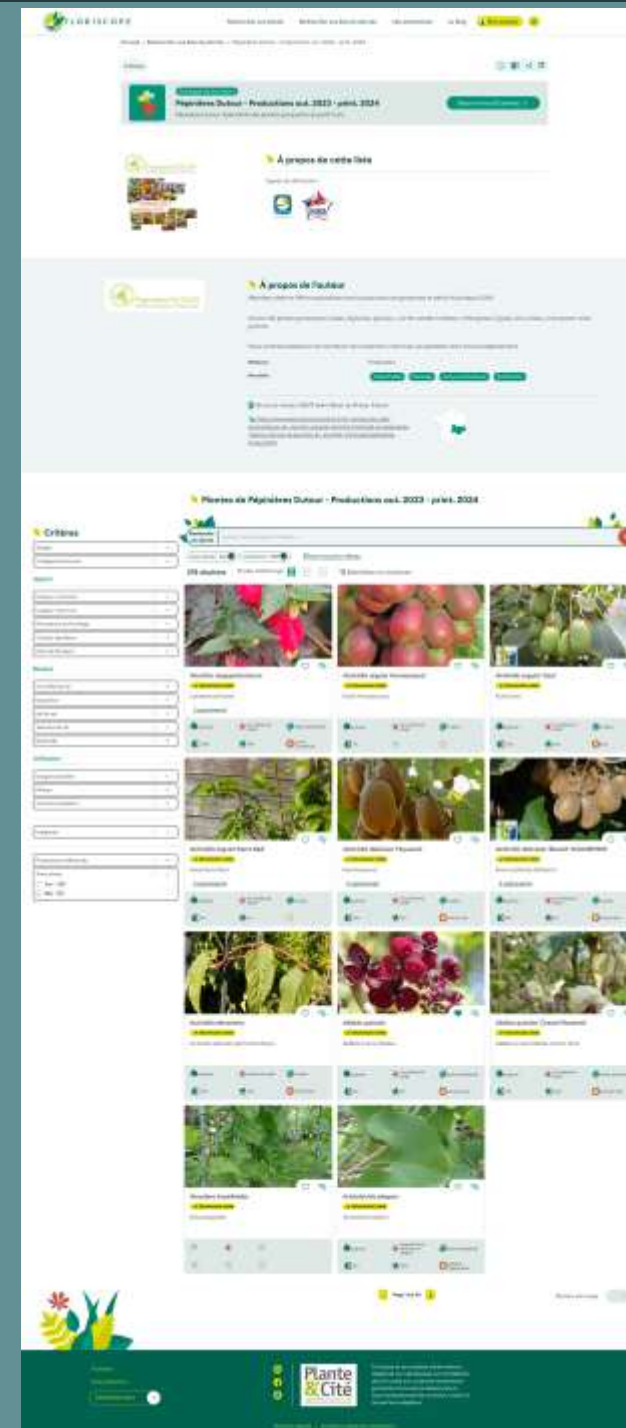
À propos de cette liste

En milieu urbain, le choix des essences constitue l'une des stratégies d'adaptation au changement climatique pour permettre (i) le maintien et la régénération des végétaux, notamment des strates arbustive et arborée, et (ii) l'optimisation des services rendus, notamment de régulation du climat (ombrage, rafraîchissement).

Le projet **AVEC (Adaptation du Végétal au Climat de demain)** vise à étudier, pour des espèces d'arbres, arbustes et plantes grimpantes, les caractéristiques impliquées dans les mécanismes biologiques et physiologiques pour la résistance aux conditions chaudes et sèches, en relation avec les projections climatiques pour l'aire métropolitaine française, et pour leur capacité de rafraîchissement. Dans une moindre mesure, le projet explore



Explorez les catalogues de producteurs partenaires





FLORISCOPE

Et découvrez toutes les
nouvelles fonctionnalités



www.floriscopes.io



19 000 comptes utilisateurs

73 000 visiteurs uniques sur le
site Internet



Focus : Label EcoJardin

Espace vert Institut Agro Angers – Crédit ARP Astrance

La démarche EcoJardin

Un référentiel technique, un label et un réseau d'acteurs engagés

- Démarche initiée en 2010 avec une dizaine de partenaires
- 1 référentiel technique qui détaille les 7 domaines de la gestion écologique



- En 2025 : 864 sites labellisés en France
- Reconnaissance institutionnelle : Plan Biodiversité du gouvernement, Stratégie nationale Biodiversité, Circulaire Etat écoresponsable
- 1 rencontre annuelle des labellisés
- 1 site Internet www.label-ecojardin.fr



Des outils de sensibilisation à la gestion écologique

- **L'exposition itinérante Parcs et Jardins en gestion écologique (2020)**

www.ressources.plante-et-cite.fr/fiche/91321

- Le jeu sérieux et collaboratif PlanEcoJardin

www.ressources.plante-et-cite.fr/fiche/92396





Programmes d'études et expérimentations

Projet BISES sur la biodiversité des sols urbains

Programme DESSERT

Désimperméabilisation des sols, services écosystémiques et résiliences des territoires

Objectifs

- Etudier le fonctionnement des sols urbains désimperméabilisés
- Inventaire des modalités de désimperméabilisation et typologie des systèmes sols-revêtements
- Aide à la conception de projets de désimperméabilisation pour favoriser la renaturation et la végétalisation des villes.

Calendrier de travail

2021

2022

2023

2024

2025

- Enquête nationale sur les pratiques de désimperméabilisation au sein des collectivités
- Expérimentations au laboratoire
- Suivi de sites pilotes : Angers, Nancy, Cannes
- Guide technique
- Valorisation : webinaire, journée technique à Angers, vidéo...

Plante&Cité



Partenaires scientifiques



Soutiens

Programme RESEAUX

Cohabitation entre systèmes racinaires et réseaux enterrés

Objectifs

- Identifier les solutions et bonnes pratiques pour une cohabitation pérenne entre réseaux racinaires et réseaux enterrés
- Diffuser les connaissances scientifiques actuelles concernant le fonctionnement, l'architecture et la répartition des réseaux racinaires des arbres urbains
- Faire le point sur les technologies et méthodes de détection des racines dans le sol

Calendrier de travail

2021

2022

2023

2024

2025

- Etat de l'art scientifique sur les systèmes racinaires
- Enquête nationale sur les problématiques rencontrées par les professionnels
- Analyse du contexte juridique
 - Etude de cas et analyse RETEX
 - Construction d'un guide technique
 - Participation à la révision de la norme NF P 98-332



Soutiens

Programme GRIMPANTES

Caractériser les plantes grimpantes pour mieux les intégrer aux aménagements urbains

Objectifs

- Dresser un état des lieux des initiatives existantes
- Identifier les freins et contraintes à leur utilisation (poids, taille, mode d'accroche...)
- Combler le manque de données
- Outiller les professionnels (choix des espèces, recommandations techniques)

Calendrier de travail

2025

2026

2027

- Périmètre taxonomique et technique
- **Retours d'expériences : motivations & freins**
- Diagnostics terrain : Caractériser des installations
 - Valoriser les palettes végétales
 - Expérimentation avec Astredhor et le CSTB
 - Etablir des recommandations techniques

Plante&Cité



Soutiens

VALHOR
TOUTES LES FORCES DU VÉGÉTAL

cibi
Conseil International
Brokership
et immobilier
le vivant et la ville

Programme AMARES

Apprendre de la mortalité des arbres pour adapter les stratégies de plantations

Objectifs

- Etudier la mortalité des arbres urbains observée ces dernières années
- Caractériser les conditions favorisant la résilience des arbres urbains.
- Proposer des stratégies de plantation, depuis la conception des aménagements jusqu'aux soins aux jeunes plantations.

Calendrier de travail

2023

2024

2025

2026

2027

- Enquête nationale : collecte de données sur la mortalité et le dépérissement
- Mise au point de protocoles d'autopsie des arbres morts (sol – eau – racines)
 - Observatoire de la mortalité des arbres
 - Expérimentation avec Astredhor
 - Etablir des recommandations techniques

Plante&Cité



Essence : bouleau (Betula)
Renouvellement : Oui



Essence : Bouleau (Betula)
Renouvellement : Oui



Essence : Erable (Acer)
Renouvellement : Oui, dans le cadre d'un projet global



Expérimentation à la station AURA d'Astredhor

Soutiens

VALHOR
TOUTES LES FORCES DU VÉGÉTAL

Programme SYLVADENSE

Qualification des ilots boisés denses ou micro-forêts au regard des autres types de boisements urbains

Objectifs

- Qualifier la dynamique écologique de ces plantations (analyses à Paris, Angers, Bordeaux, Beaucouzé, Vandroeuville-lès-Nancy et observatoire national).
- Développer des outils et méthodes leur fonctionnement
- Établir des recommandations pour concevoir, mettre en œuvre, suivre et gérer les plantations dans des conditions favorables aux fonctions écologiques.

Calendrier de travail

2023

2024

2025

2026

2027

- Appel à signalement de plantations type micro-forêt
Construction du projet scientifique
 - Observatoire technique de la biodiversité
 - Caractérisation scientifique du fonctionnement écologique
 - Livrables opérationnels pour faire des plantations denses un levier pour la biodiversité et le rafraîchissement urbain

Plante&Cité



Ilôt boisé dense étudié à Angers (©M. Dépinoy)

Partenaires

INRAE



anrt
ASSOCIATION NATIONALE
RECHERCHE TECHNOLOGIE

cibi
le vivant et la ville

Soutiens

A retenir

- **Activez votre compte utilisateur**
- **Restez en veille**
 - Abonnez-vous à la lettre d'information et au bulletin de veille de Plante & Cité
 - Suivez la page [Linkedin de Plante & Cité](#)
 - Retrouvez-nous sur les événements professionnels (PAYSALIA à Lyon du 2 au 4 décembre 2025)
- **Créez votre compte sur Floriscope.io**

Merci !

Ludovic Provost – responsable communication
ludovic.provost@plante-et-cite.fr

Florence Cadeau, documentaliste
Florence.cadeau@plante-et-cite.fr



Saulx-Les-Chartreux_Victoires_Paysage_2012